



## Multicom de fibra óptica Cassette Chasis

### Descripción:

de Multicom montados en rack Splitter chasis está diseñado para su uso con cualquier de 2 a 32 módulos divisores de cassette de puerto en redes FTTX plug-and-play estándar LGX amplia individuales, dobles y triples.

Estos chasis están diseñados para su uso en mediana altura y de gran altura Varias salas de equipos de una Vivienda (MDU) adecuado para aplicaciones centralizadas terminal de red óptica (ONT).

### aplicaciones:

Óptica red de acceso, WAN, LAN, sistemas CATV

### características:

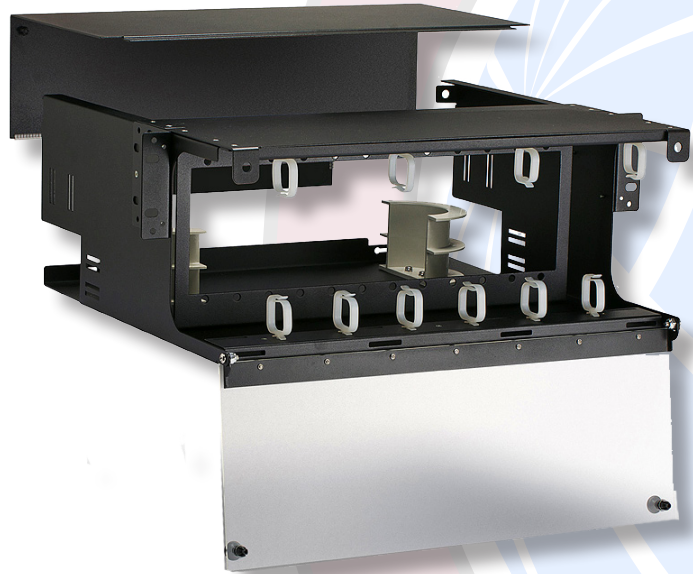
- Cumple con todos los módulos divisores Factor de Forma de casete LGX
- 4 RU
- cubierta de polvo transparente en bisagra frontal

### Capacidad:

- 12 - Single cassettes LGX ancho
- 6 - Doble casetes LGX de ancho
- 4 - triple cassettes LGX ancho

### Dimensiones del chasis:

- Longitud: 17"
- Altura: 7"
- Profundidad: 12"



Parte #: MUL-FOCH-CASS

Se puede utilizar con Multicom Casete divisores:

FOSPLT-C-PLC-1 / XE-SM-SC / APC

[www.multicominc.com](http://www.multicominc.com)

Multicom, Inc. Tel:

800-423-2594 Fax:

407-339-0204

E-mail: [multicom@multicominc.com](mailto:multicom@multicominc.com)