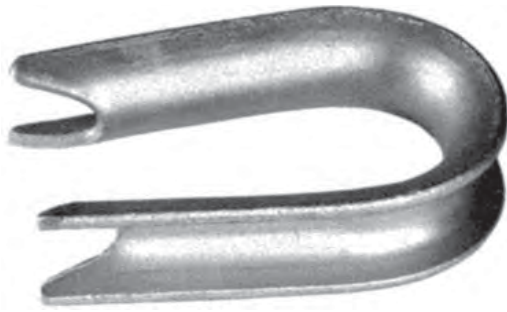




## Dedales y arandelas



### Abrir cuerda de alambre

dedales de cable metálico proporcionan un mayor diámetro del asiento más deseable, el alambre cuando se termina mordazas, fianzas de remate y cable de pequeño diámetro tipo ojo Ajustes fi y tornillos.

### Material

De acero galvanizado en caliente

Número de catálogo	Asiento	Dia Strand	Ancho de apertura	Peso de ojos / 100 (libras)	
J1057	7/8	3/8	5/8	1 7/8	8.8
J1058	1 1/8	1/2	3/4	2	18.4
J1059	1 1/4	5/8	15/16	2 7/32	31.0

### Características

#### emitidos, curvados

- Una mayor fuerza y resistencia añadida a la corrosión
- diseño costilla reforzada para poner de metal, donde los requisitos de resistencia indican
- Incluye una pesada jefe alrededor del orificio del perno
- nervaduras radiales se extienden desde el jefe de los bordes exteriores de la lavadora para reforzar la arandela contra la compresión o repartiendo las cargas

### Material

hierro dúctil galvanizado en caliente o aleación de aluminio

Aleación de aluminio						
Número de catálogo	UN	segundo	do	D Max	BoltDia	Peso / 100 (lbs)
WC-23-6	2 1/4	3 1/2	9/16	13/16	3/4	25
WC-33-5	3	3	7/16	11/16	5/8	25
WC-33-6	3	3	9/16	13/16	3/4	24
WC-34-7	3	4	9/16	15/16	7/8	39
WC-44-6	4	4	9/16	13/16	3/4	44

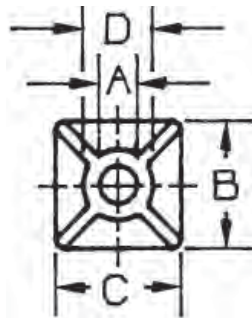
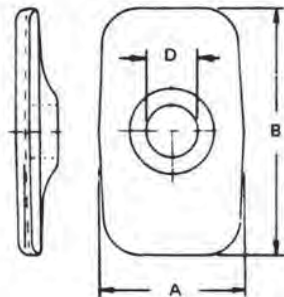
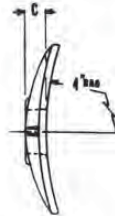
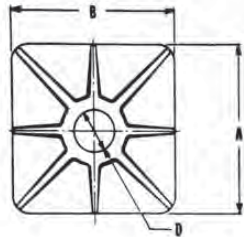
Hierro dúctil por inmersión en caliente galvanizado						
Número de catálogo	UN	segundo	do	D Max	BoltDia	Peso / 100 (lbs)
CW-33-5	3	3	5/16	11/16	5/8	60
CW-33-6	3	3	3/8	13/16	05.08 a 03.04	60
CW-34-7	3	4	7/16	15/16	03.04 a 07.08	sesenta y cinco
CW-35-7	3	5	1/2	15/16	03.04 a 07.08	120
P141A	2 1/4	2 1/4	1/4	13/16	05.08 a 03.04	22
P142A	3 1/2	2 1/4	5/16	13/16	05.08 a 03.04	56
CW-44-6	4	4	7/16	13/16	05.08 a 03.04	105
CW-44-7	4	4	7/16	13/16	05.08 a 03.04	105
CW-44-8	4	4	7/16	1 1/16	7/8 - 1	100
CW-46-7	4	6	1/2	15/16	03.04 a 07.08	200
CW-46-8	4	6	1/2	1 1/16	7/8 - 1	190

### Fundición,

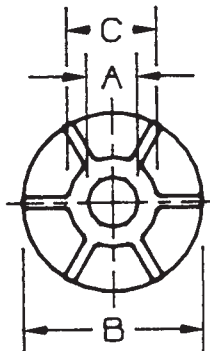
#### material plano

hierro dúctil galvanizado en caliente

Numero de catalogo	UN	segundo	do	re	Peso Espesor / 100 (lbs)
P56A	13/16	2 1/4	2 1/4	1 1/4	9/32 18
P84A-1	13/16	3 1/2	1 1/2		1/2 73



P56A



P84A-1